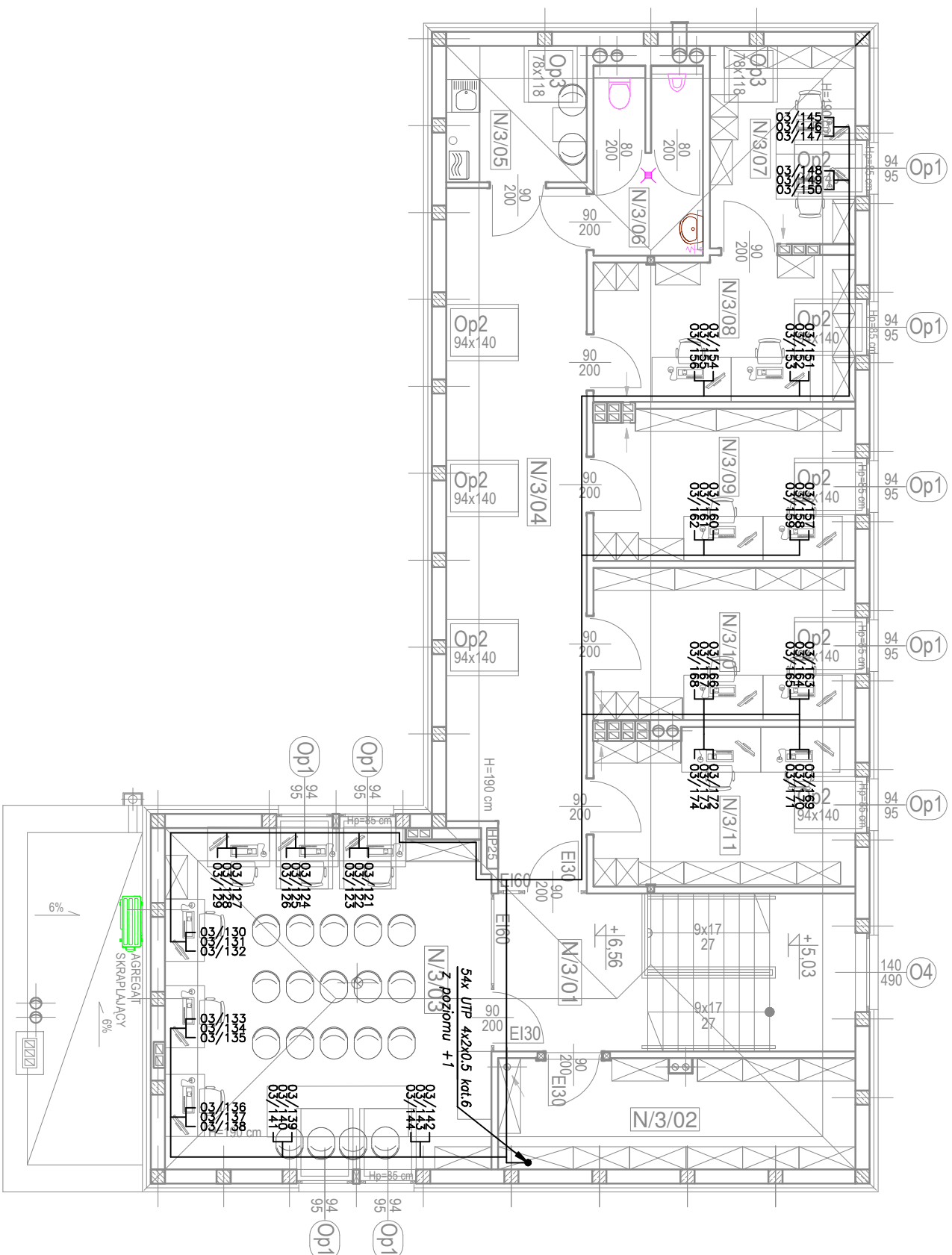


$$420 \times 297$$



potrojne gniazdo logiczne 3xRJ45

punkt dystrybucyjny systemu okablowania strukturalnego

## RZUT PODDASZA UŻYTKOWEGO WYPOSAŻENIE

SKALA 1:100

BUDYNEK PROJEKTOWANY: ZESTAWIENIE POWIERZCHNI PODDASZA UŻYTKOWEGO		
OZN.	FUNKCJA	POW. [m²]
N.3.01	KIATKA SCHODOWA K3	12.77
N.3.02	POMIESZCZENIE GOSPODARCZE	9.93
N.3.03	POKÓJ NOTATEK / ODPRAW	28.72
N.3.04	KOMUNIKACJA	24.27
N.3.05	POMIESZCZENIE SOCJALNE	4.24
N.3.06	TOALETA MĘSKA	6.29
N.3.07	POKÓJ BIUROWY	7.47
N.3.08	POKÓJ BIUROWY	11.97
N.3.09	POKÓJ BIUROWY	12.15
N.3.10	POKÓJ BIUROWY	12.15
N.3.11	POKÓJ BIUROWY	12.15
RAZEM PODDASZE UŻYTKOWE		142.110

 taros		nr archiwalny 2018/05	
temat: Rozbudowa siedziby Komendy Powiatowej Policji w Pruszczu Gdańskim			
adres: ul. Wiła Stwosza 4, 83-000 Pruszcz Gdański, dz. nr ew. 22/40 i 25/2			
rysunek: PLAN - OKABLOWANIE STRUKTURALNE - POZIOM + 2			
zespół projektowy:	mgr inż. Marek Taraszk	POM/0165/POOT/14 w specyfikacji telekomunikacyjnej	
sprawdzająca:	inż. Marek Poboński	POM/0004/POOT/09 w specyfikacji telekomunikacyjnej	
06.2018 r.	FAZA: PROJEKT WYKONAWCZY	skala 1:100	T-04